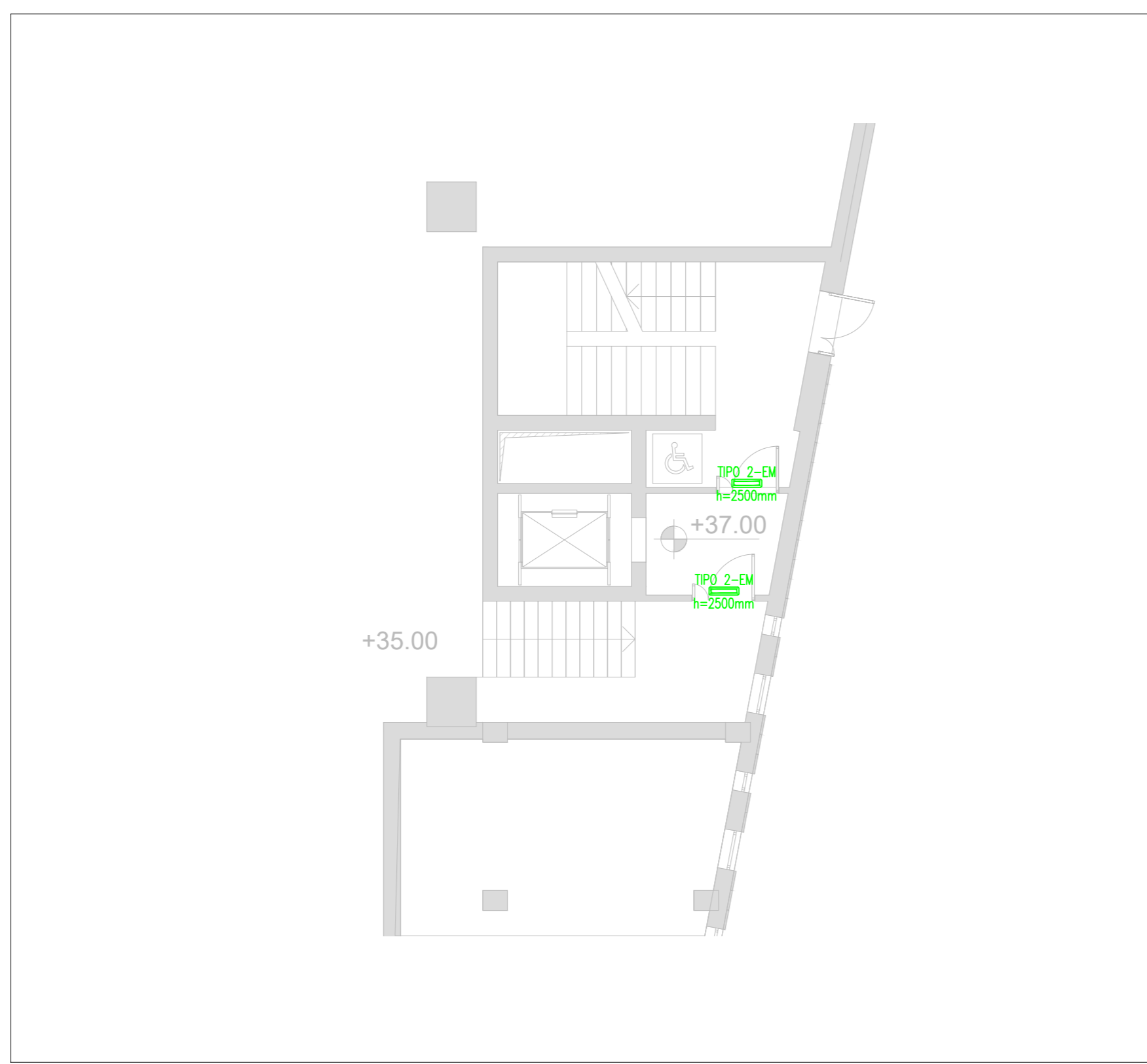
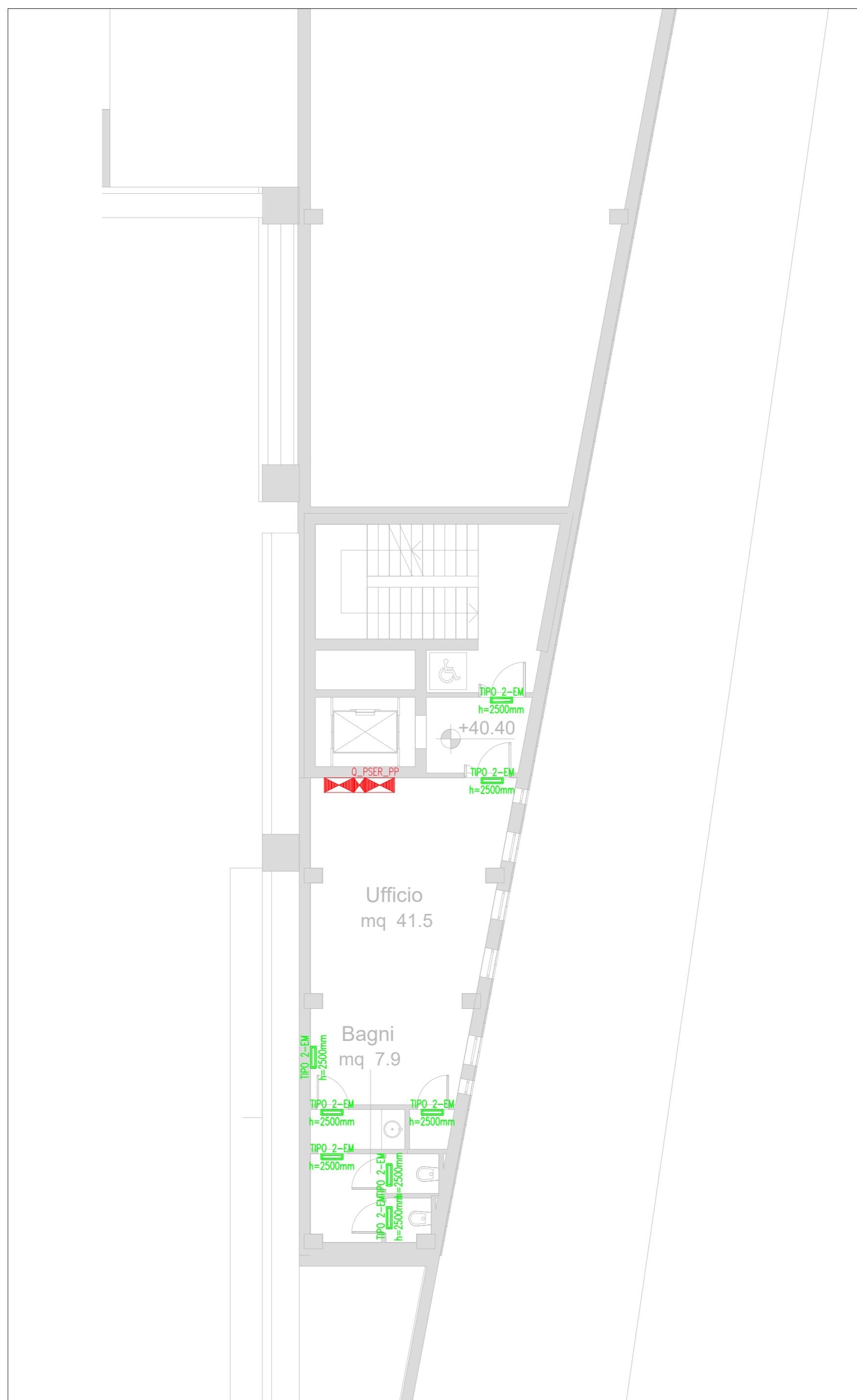


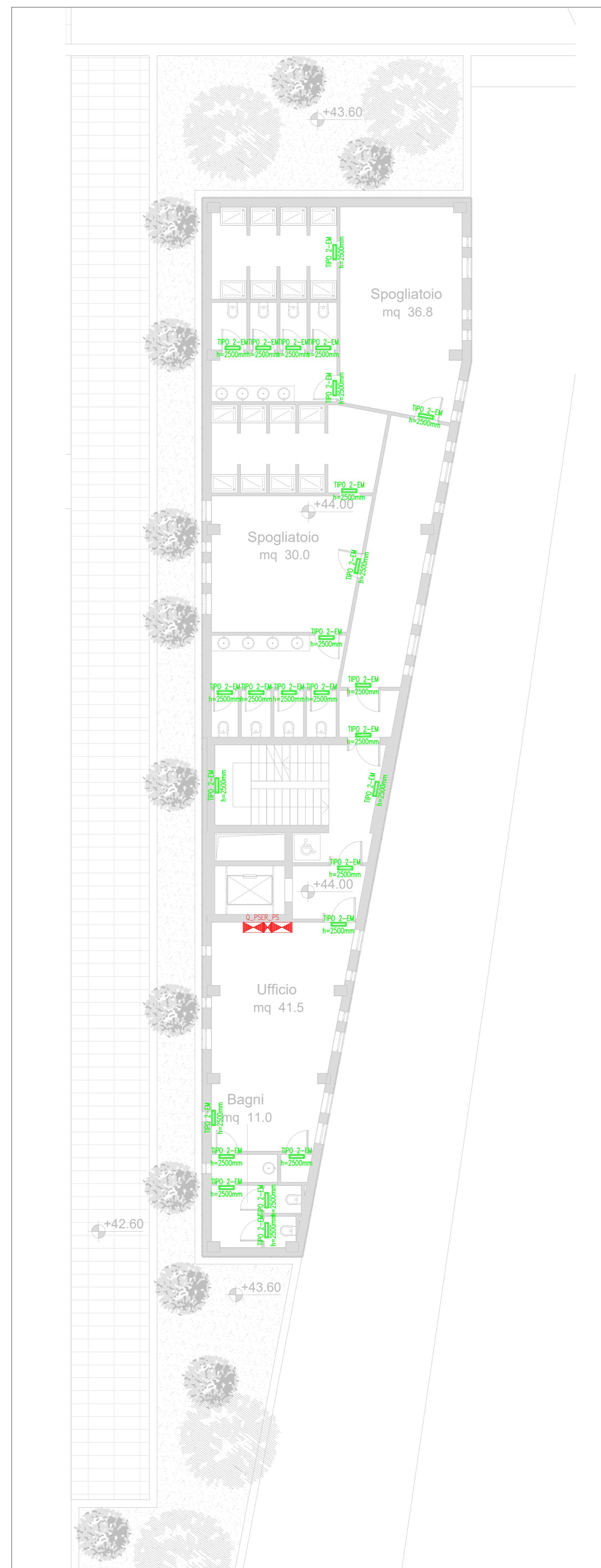
LAYOUT PIANO TERRA (SCALA 1:100)



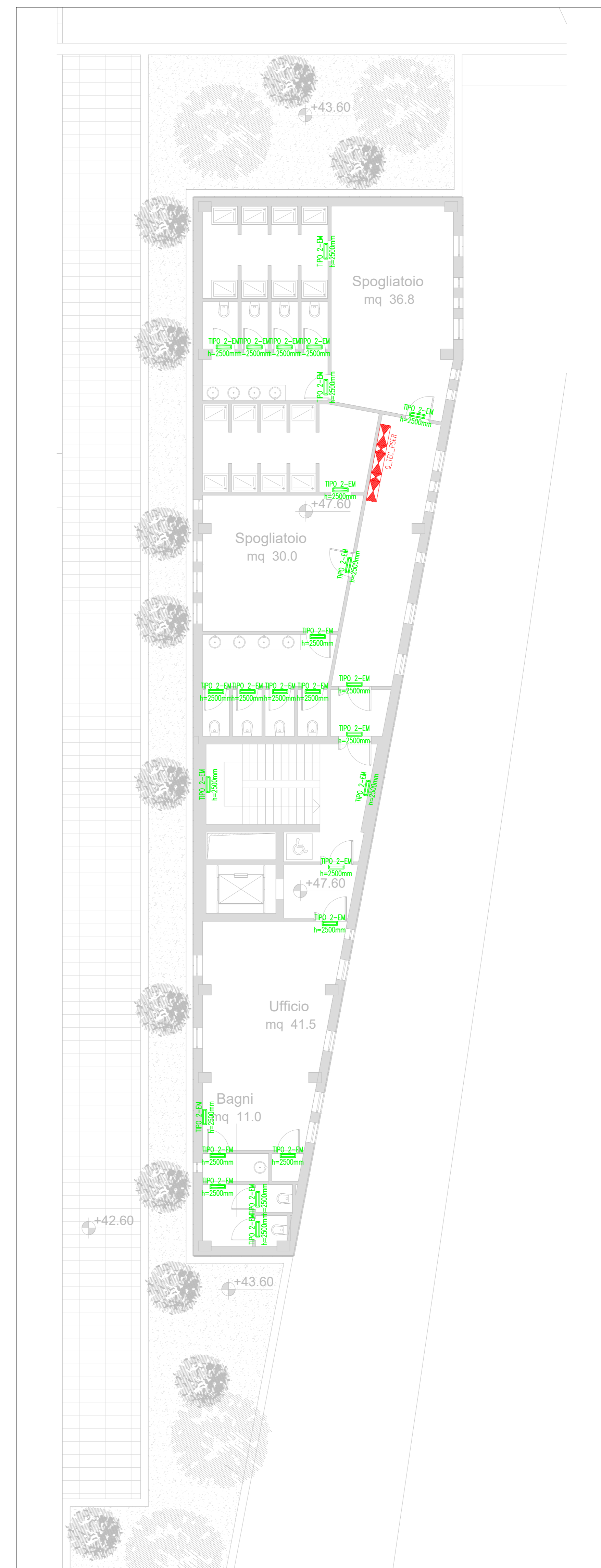
LAYOUT MEZZANINO (SCALA 1:100)



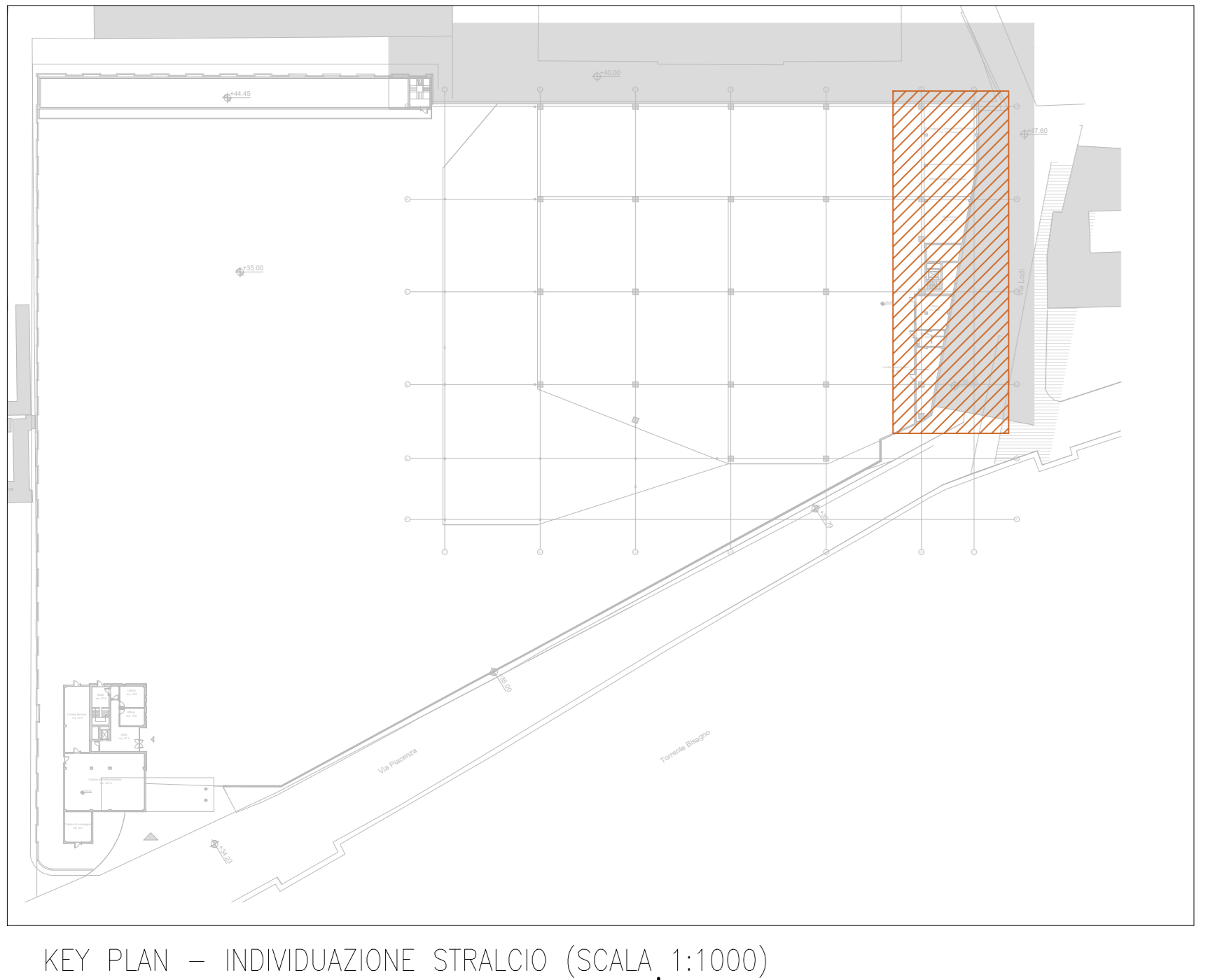
LAYOUT PIANO PRIMO (SCALA 1:100)



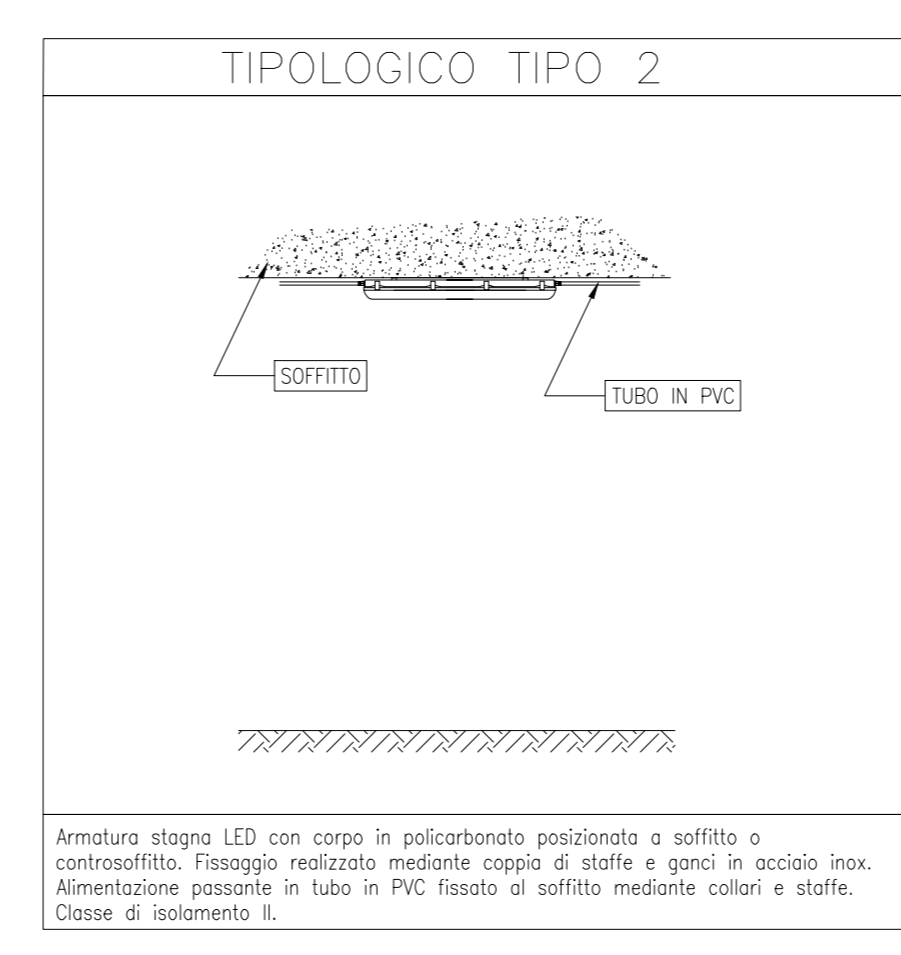
LAYOUT PIANO SECONDO (SCALA 1:100)



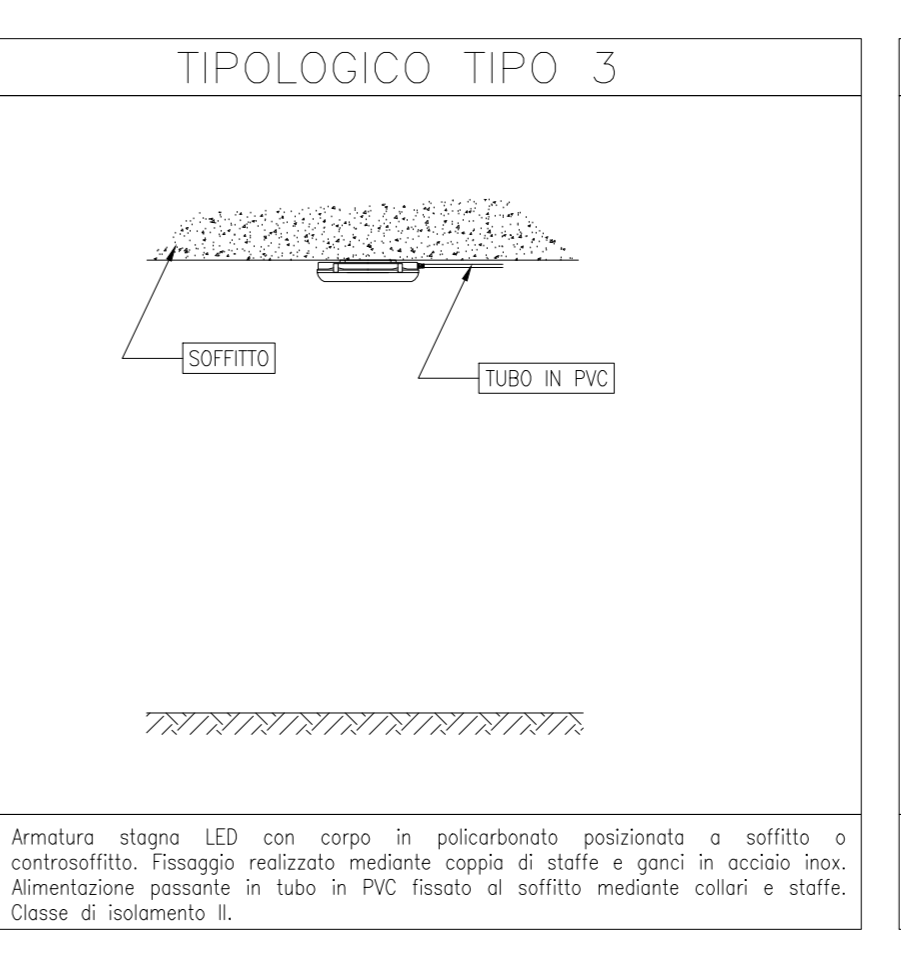
LAYOUT PIANO TERZO (SCALA 1:100)



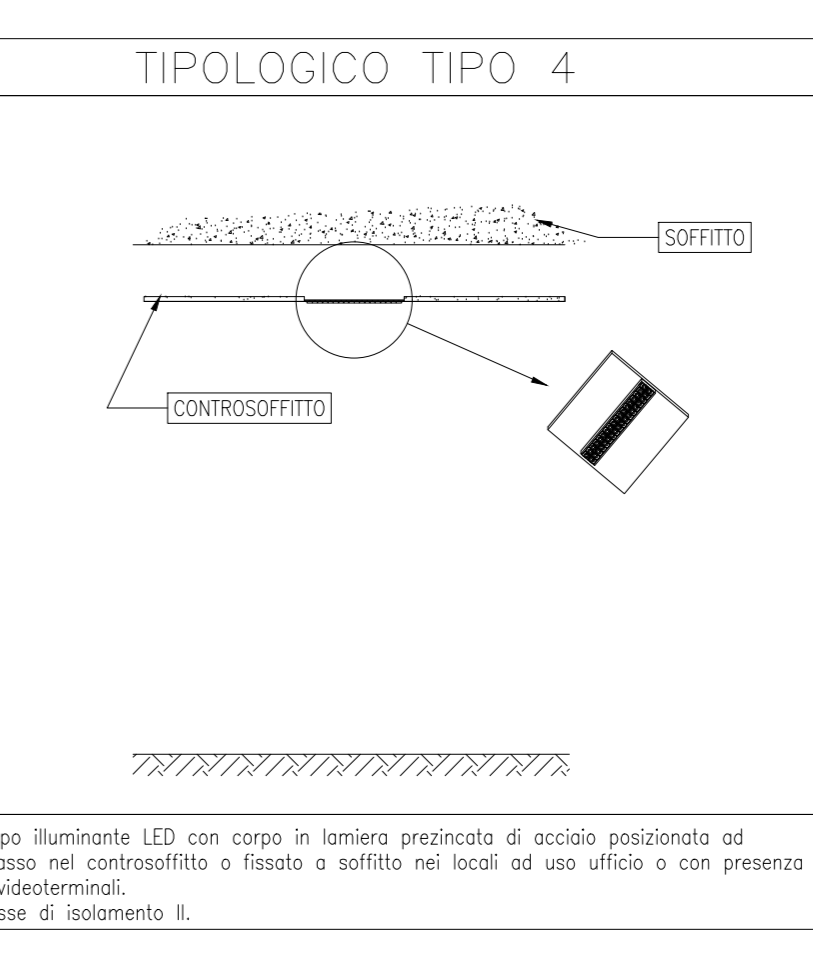
KEY PLAN - INDIVIDUAZIONE STRALCIO (SCALA 1:1000)



Armatura stago LED con corpo in policarbonato posizionato a soffitto o controsoffitto. Frangigio realizzato mediante coppie di staffe e ganci in acciaio inox. Alimentazione passante in tubo in PVC, fissato al soffitto mediante collari e staffe. Classe di isolamento II.



Armatura stago LED con corpo in policarbonato posizionato a soffitto o controsoffitto. Frangigio realizzato mediante coppie di staffe e ganci in acciaio inox. Alimentazione passante in tubo in PVC, fissato al soffitto mediante collari e staffe. Classe di isolamento II.



Corpo illuminante LED con corpo in lamiera pretrattata di acciaio posizionato ad incasso nel controsoffitto o fissato a soffitto nei locali ad uso ufficio o con presenza di addebiolatori.

LEGENDA	
Elemento	Descrizione
	Quadro elettrico di distribuzione.
	Corpo illuminante LED a livello stago per illuminazione ambienti industriali. <ul style="list-style-type: none"> • Potenza assorbita: 100 W/circ. • Classe luminosa: 1000 lm/circ. • Corpo in alluminio preanodato con dissipatori passivi. • Gruppo in policarbonato, sbalzo regolabile. • Ufficiale affidabile a basso fattore di sfarfallamento. • Fissato tramite staffe/collari allo BENDUCEE come rappresentato nel prospetto TIPO 1.
	Armatura stago LED per illuminazione locali tecnici e spogliatoi. <ul style="list-style-type: none"> • Potenza assorbita: 60 W/circ. • Classe luminosa: 1000 lm/circ. • Corpo in policarbonato autoestinguente. • Ufficiale affidabile a basso fattore di sfarfallamento. • Fissato a soffitto direttamente o a sospensione.
	Armatura stago LED per illuminazione locali tecnici. <ul style="list-style-type: none"> • Potenza assorbita: 60 W/circ. • Classe luminosa: 1000 lm/circ. • Corpo in policarbonato autoestinguente. • Ufficiale affidabile a basso fattore di sfarfallamento. • Fissato a soffitto direttamente.
	Plafondiera LED per illuminazione ambienti ad uso ufficio con presenza di addebiolatori. <ul style="list-style-type: none"> • Potenza assorbita: 40 W/circ. • Classe luminosa: 1000 lm/circ. • Gruppo in acciaio verniciato. • Schema piano microprofilato in metallizzato inoppugnabile, antiodglio. • Fissato a soffitto a incasso nel controsoffitto (se presente).
	Armatura stago LED per illuminazione di emergenza dei depositi. <ul style="list-style-type: none"> • Potenza assorbita: 60 W/circ. • Classe luminosa: 1000 lm/circ. • Corpo in policarbonato autoestinguente. • Ufficiale affidabile a basso fattore di sfarfallamento. • Fissato tramite staffe/collari allo BENDUCEE come rappresentato nel prospetto TIPO 1-LW.
	Armatura stago LED per illuminazione di emergenza locali tecnici, WC, uffici e spogliatoi. <ul style="list-style-type: none"> • Potenza assorbita: 11 W/circ. • Classe luminosa: 1000 lm/circ. • Gruppo in policarbonato autoestinguente. • Ufficiale affidabile a basso fattore di sfarfallamento. • Durata minima 10h, ricarica completa in meno di 12h. • Classe di isolamento II.
	Plafondiera LED soffitto, direttamente o tramite staffe in sagomati standardizzati. <ul style="list-style-type: none"> • Potenza assorbita: 60 W/circ. • Classe luminosa: 1000 lm/circ. • Gruppo in alluminio preanodato con dissipatori passivi. • Ufficiale affidabile a basso fattore di sfarfallamento. • Classe di isolamento II. • Gradi di protezione IP64.
	Armatura stago LED montata a tetto pino su pali metallici alla circonferenza o a soffitto. <ul style="list-style-type: none"> • Potenza assorbita: 60 W/circ. • Classe luminosa: 1000 lm/circ. • Gruppo in alluminio preanodato con dissipatori passivi. • Ufficiale affidabile a basso fattore di sfarfallamento. • Classe di isolamento II. • Gradi di protezione IP64.
	Candela stago 40 A per illuminazione ordinaria, emergenza e trasporto di dati (DALI). Condotto completo da 8 canali (2PA in illuminazione ordinaria, 2PA in illuminazione di emergenza, 2DALI). Dotato di setto separabile tra la linea ordinaria e quella di emergenza. Suffraggio da 10h o 9h scarico del fabbricato.
	Testate di illuminazione Bleda Luce con prestazioni sia per la linea ordinaria, che per quella di emergenza a DALI.
	Frangigio di il tutto delle fasi di collegamento superiore del fabbricato realizzato per mezzo di due staffe di dimensioinazione e uno spessore di cava (permanente illuminazione ordinaria, 2PA in illuminazione di emergenza e soluzione per la fase DALI). Tale cava dovrà essere posta all'interno di una scatola metallica in SS e dovrà essere sigillata con la chiave di serraggio.

DESCRIZIONE COMPONENTI	
	TIPOLOGICO TIPO 1
	TIPOLOGICO TIPO 2
	TIPOLOGICO TIPO 3
	TIPOLOGICO TIPO 4

- NOTE**
- Le quote di installazione dei corpi illuminanti sono riferite al piano di calpestio e sono indicative. In alcune situazioni potrebbe essere necessario.
 - Le quote di installazione dei corpi illuminanti sono riferite al piano di calpestio e sono indicative. In alcune situazioni potrebbe essere necessario.
 - Le quote di installazione dei corpi illuminanti sono riferite al piano di calpestio e sono indicative. In alcune situazioni potrebbe essere necessario.
 - Le quote di installazione dei corpi illuminanti sono riferite al piano di calpestio e sono indicative. In alcune situazioni potrebbe essere necessario.
 - Le quote di installazione dei corpi illuminanti sono riferite al piano di calpestio e sono indicative. In alcune situazioni potrebbe essere necessario.
 - Le quote di installazione dei corpi illuminanti sono riferite al piano di calpestio e sono indicative. In alcune situazioni potrebbe essere necessario.

COMMITTENTE:
COMUNE DI GENOVA
 IL RESPONSABILE UNICO DEL PROCEDIMENTO
ALBERTO BITOSI
 IL DIRETTORE ESECUTORE DEL CONTRATTO
ANTONIO ROSSA

PROGETTAZIONE: **MANDATARIA**
ITALFERR
 MANDANTE: **MANDANTE**
PERITUR **ETP** **ABDR**

Italferr S.p.A.
GAVETTE - IMPIANTI LUCE E FORZA MOTRICE
FABBRICATO SERVIZI
 Layout disposizione apparecchiature LFM
 Illuminazione di emergenza

SCALA: 1:100

IL PROGETTISTA RESPONSABILE DELL'INTEGRAZIONE
 Dott. Ing. Luca Bernardini

COMMESSA	LOTTO	FASE	ENTE	TIPO DOC.	OPERA/DISCIPLINA	PROGR.	REV.
E21D	06	D	17	PA	L/F0803	012	B

Revis.	Descrizione	Redatto	Data	Verificato	Data	Approvato	Data	Autorizzato Data
A	Emissione Esecutiva	A. Cazzullo	Agosto 2021	M. Demari	Agosto 2021	A. Pavesio	Agosto 2021	A. Falaschi Settembre 2021
B	Emissione e depositi committenti della stazione esecutiva	A. Cazzullo	Set 2021	M. Demari	Set 2021	A. Pavesio	Set 2021	A. Falaschi Settembre 2021

Nome file: E21D06017PALF08030128.dwg In Elab.: